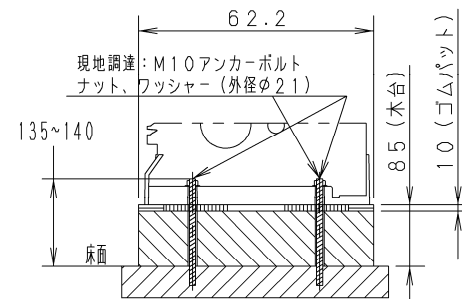
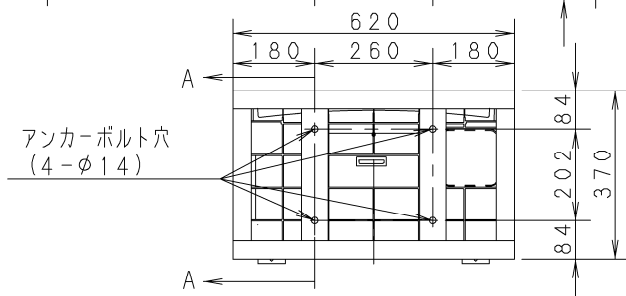


- ・据付け時は本体付属の転倒防止金具を使用して背面上部を必ず壁面に固定してください。
- ・床固定は本体及び木台に設けられたアンカーボルト穴位置を参考に使用環境に合わせてM10アンカーボルト（現地調達）を使用して固定してください。
- ・床材が木以外の時は市販のコンクリートアンカーなどで適宜固定してください。
- ・アンカーボルトは、図（断面A-A参照）の範囲になるよう長さ（135mm～140mm）調整してください。
- ・アンカーボルトの固定は締めすぎないでください。締めすぎにより底板を破損する原因になることがあります。規定の締めつけトルク（20～24N・m）で締め付けてください。
- ・固定には必ずM10ワッシャー（外径φ21）、M10ナット（現地調達）で固定してください。（4カ所）
- ・本体の据付けは本体付属の据付説明書を参照ください。

●断面A-A



※アンカーボルト長さは床面から
135～140mmにしてください。



単位：mm

品番	AD-NMN2333A	部品取付図 木台 (床置形)
図番	PAP-25-062-02-(02)	