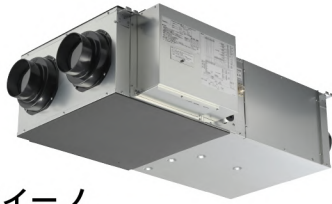


天井埋込形ジアイーノ 次亜塩素酸濃度シミュレーション



天井埋込形ジアイーノ

パッケージエアコン運転 : あり

換気回数 : 3回/時

天井高 : 2.7m

部屋容積 : 338m³

次亜塩素酸濃度 シミュレーションイメージ・測定ポイントごとの推定濃度グラフ

シミュレーション図では次亜塩素酸が安定する時間ごとの、揮発した次亜塩素酸の濃度イメージを表現しています。

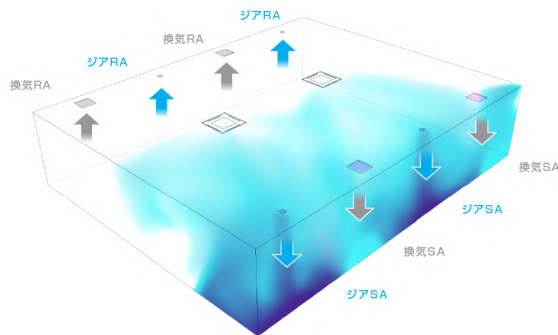
※結果はシミュレーション上の設定によるものであり、実際のお部屋での濃度とは同じではありません。

※拡散シミュレーションはあくまで次亜塩素酸濃度のイメージを提供するものであり、次亜塩素酸の効果を保証するものではありません。

【揮発した次亜塩素酸の濃度】

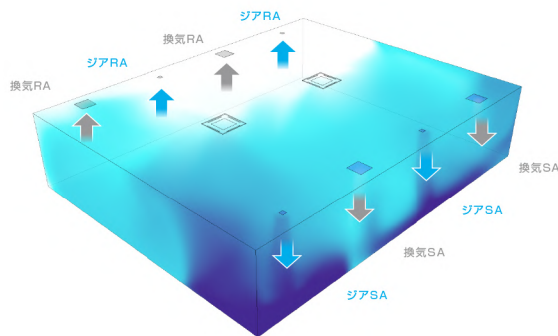


1分後

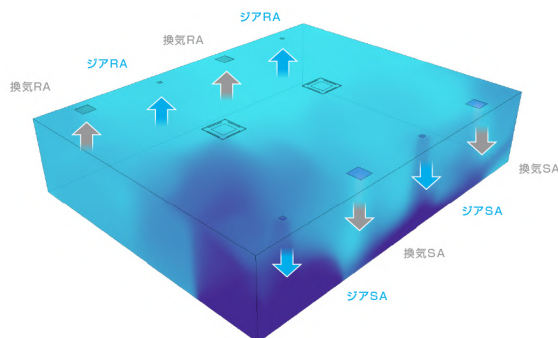


ジアラ : 天井埋込形ジアイーノ吸込口
換気RA : 屋外への排気口
ジアSA : 天井埋込形ジアイーノ吹出口
換気SA : 外気の取入口

3分後



10分後



床面積^{*1} : 125m²

天井埋込形ジアイーノ^{*2} : 1台設置 電解強運転

パッケージエアコン : 2台運転 (冷房)

壁吸着^{*3} : 床がカーペットの空間を想定した、次亜塩素酸吸着消失リスクが最大の条件

天井高(空間体積)、換気回数をパラメーターとして、次亜塩素酸濃度解析を実行し、マトリクスを作成

※1 : 天井埋込形ジアイーノ適床面積 ※2 : 除菌効果が最大限得られる電解強運転を想定。天井埋込形ジアイーノの風量は1台当たり 350m³/h ※3 : 床以外の壁面は、フローリング相当の次亜塩素酸吸着消失が弱い環境を想定