

# 2025

## 空調設備設計資料 (空調設備機器ハンドブック)

### オフィス・店舗エアコン

●XEPHY Eco (高効率タイプ) 沖縄専用

環境にやさしい空気で、  
くらしを快適に。

沖縄専用

7タイプの  
室内ユニットに  
標準搭載

nanoeX

nanoeX / 48%

# XEPHY

ゼフィー

発行 2025年9月 S技-188

## ごあいさつ

弊社「2025年空調設備設計資料オフィス・店舗用エアコン（R32対応）」をお届け致します。

このハンドブックは、オフィス・店舗用エアコンの仕様、特性、施工等に係わる資料を集大成したものです。

オフィス・店舗における業務形態の変化、快適性追求の高まり等に伴い、空調機器に求められるニーズは、多彩かつ高度化しているのが現状です。そうしたニーズを踏まえ、弊社は絶えざる技術革新と優れたアイデアで「快適空間の創造」を目指し、斬新な商品を開発してまいりました。

これらのパナソニック商品をご活用いただき、このハンドブックが少しでも皆様のお役に立つことを願っております。

## ■ H F C系冷媒 R 3 2について

- このパッケージエアコンはオゾン層を破壊しないHFC系新冷媒（R32）を採用しています。  
R32冷媒は従来の冷媒（R22）に比べ、圧力が1.6倍高くなります。また、新冷媒化に伴い冷凍機油も変更しており、据付工事やサービス時に、水分、ゴミ、従来の冷媒及び冷凍機油などが新冷媒エアコンの冷凍サイクル内に混入しないよう注意が必要です。
- 冷媒や冷凍機油の混入を防ぐため、本体チャージ口や据付ツールの接続部分のサイズを従来の冷媒用と違えており、下記の新冷媒（R32, R410A）用専用ツールが必要です。

### 1. 必要器材

据付工事を行うために、下表に示す工具・器材（専用ツール）を準備する必要があります。  
これらの中で新規に準備する工具・器材は、必ず専用品としてください。

記号の説明

◎：新規に準備（R32, R410A用としてR22・R407Cと使い分けが必要）    △：従来工具の使用可

使用する機器	用途	工具・器材の使い分け
ゲージマニホールド	真空引き冷媒充填	◎ 新規に準備、R32, R410A用
チャージングホース	及び運転チェック	◎ 新規に準備、R32, R410A用
チャージングシリンダー	冷媒充填	使用不可（冷媒充填計りによること）
ガス漏れ検知器	ガス漏れチェック	◎ 新規に準備
真空ポンプ	真空乾燥	逆流防止アダプタを取り付ければ使用可
逆流防止付き真空ポンプ	真空乾燥	△ R22（現行品）
フレアツール	配管のフレア加工	△ 寸法の調整で使用可
ベンダー	配管の曲げ加工	△ R22（現行品）
冷媒回収機	冷媒の回収	◎ R32, R410A用
トルクレンチ	フレアナットの締め付け	◎ φ12.7、φ15.88は専用
パイプカッター	配管の切断	△ R22（現行品）
冷媒ポンベ	冷媒充填	◎ R32, R410A用 識別：冷媒名記載
溶接機・窒素ポンベ	配管の溶接	△ R22（現行品）
冷媒充填計り	冷媒充填	△ R22（現行品）

### 2. 配管材料について

<新冷媒用部材>

R32, R410A用の配管セットを使用してください。（下記1、2の配管セットがあります。）

- （1）フレア配管セット（フレア加工付き）
- （2）被覆銅管（フレア加工なし）
  - ・ 保温材表面に、銅管肉厚、対応冷媒の記号が表示されています。
  - ・ 梱包外装でも識別できるように、表示されていますので確認してください。
- （3）配管セットがない場合：銅管の肉厚についてはJIS B8607“冷媒用フレアおよびろう付管継手”で規定され、R32, R410Aで使用される銅管の肉厚は下表に示すとおりです。

形名	配管名	配管サイズ 外径 (mm)	銅管肉厚 (mm) R32, R410A用
40～56形	細管	φ6.35	0.8
63～160形	細管	φ9.52	0.8
224形	細管	φ9.52	0.8
280形	細管	φ12.7	0.8
40～56形	太管	φ12.7	0.8
63～160形	太管	φ15.88	1.0
224形	太管	φ25.4	1.0
280形	太管	φ25.4	1.0

対応冷媒		表示記号
2種	R32, R410A	②

市場には肉厚0.7mmなどの薄肉厚の銅管も存在しておりますが、絶対に使用しないでください。

- ・ 銅管はJIS H3300“銅および銅合金継目無管”C1220のりん脱酸銅を使用してください。
- ・ 銅管の材質はO材を使用してください。

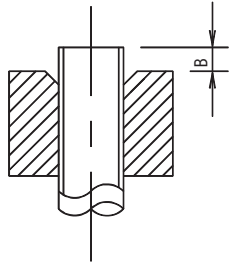
(4) フレア加工について

R32, R410A用のフレア加工寸法は、従来のR22用とは異なります。

R32, R410A用に新規に製作されたフレアツールをおすすめしますが、従来のツールでも下表のとおり銅管出し代を調整すれば使用できます。

フレア加工の銅管出し代：B（単位：mm）

銅管外径	リジッド（クラッチ式）の場合	
	R32, R410A用ツール使用時	従来のツール使用時
φ6.35 φ9.52 φ12.7 φ15.88 φ19.05	0~0.5	1.0~1.5



フレア加工寸法：A（単位：mm）

銅管外径	A <sup>0</sup> <sub>-0.4</sub>
φ6.35	9.1
φ9.52	13.2
φ12.7	16.6
φ15.88	19.7
φ19.05	24.0

\*従来のフレアツールを使ってR32, R410A用のフレア加工する場合は、  
R22のときより約0.5mm多めに合せば規定のフレア寸法に加工できます。  
出し代の寸法調整は銅管ゲージを使用すると便利です。

3. フレアナットについて

新冷媒R32, R410Aは、従来の冷媒（R22）と比べ、圧力が1.6倍高くなりますので、必ずユニット付属のフレアナット、または2種のフレアナットを使用してください。

フレアナット寸法の違い（単位：mm）

配管サイズ	2種	1種
	R32, R410A	R22・R407C
φ6.35	17	17
φ9.52	22	22
φ12.7	26	24
φ15.88	29	27
φ19.05	36	36

・配管サイズφ6.35、φ9.52、φ19.05のフレアナットは、1種と2種で同じ寸法です。

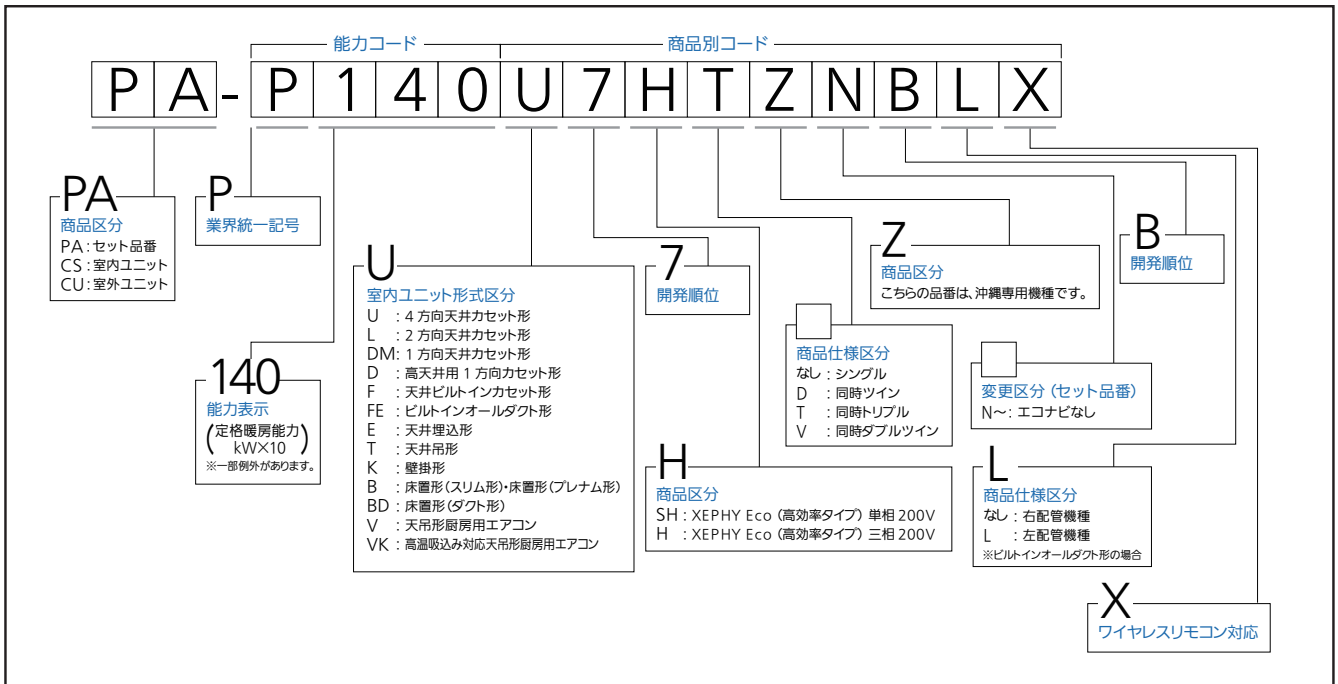
# 空調設備機器ハンドブック 総目次

## パッケージ形エアコン(オフィス・店舗用)

### XEPHY Eco(高効率タイプ)沖縄向け

1. 室内・外仕様編	4方向天井カセット形	1-1-1-1
	2方向天井カセット形	1-1-2-1
	高天井用1方向カセット形	1-1-3-1
	1方向天井カセット形	1-1-4-1
	天井ビルトインカセット形	1-1-5-1
	ビルトインオールダクト形	1-1-6-1
	天井埋込形	1-1-7-1
	天井吊形	1-1-8-1
	壁掛形	1-1-9-1
	床置形(スリム形)	1-1-10-1
	天吊形厨房用エアコン	1-1-11-1
	高湿吸込み対応天井吊形厨房用エアコン	1-1-12-1
	床置形(プレナム・ダクト)	1-1-13-1
	室外ユニット	1-2-1
2. 別売部品編		2-1
3. 制御部品編		3-1
4. 設計編		4-1
5. 施工編		5-1
6. 関連資料編		6-1

# 品番の見方



# 機種一覽

シングル		P40形(1.5馬力)		P45形(1.8馬力)		P50形(2馬力)		P56形(2.3馬力)	
		単相	三相	単相	三相	単相	三相	単相	三相
のめやす(冷房適用面積)	一般事務所	115~170 W/m <sup>2</sup>	24~35	26~39	29~43	33~49			
	一般商店	155~230 W/m <sup>2</sup>	17~26	20~29	22~32	24~36			
	食堂	230~370 W/m <sup>2</sup>	11~17	12~20	14~22	15~24			
	喫茶・理容	230~290 W/m <sup>2</sup>	14~17	16~20	17~22	19~24			
4方向天井カセット形	エコナビ	PA-P40U7SHZB	PA-P40U7HZB	PA-P45U7SHZB	PA-P45U7HZB	PA-P50U7SHZB	PA-P50U7HZB	PA-P56U7SHZB	PA-P56U7HZB
	標準※1	PA-P40U7SHZNB	PA-P40U7HZNB	PA-P45U7SHZNB	PA-P45U7HZNB	PA-P50U7SHZNB	PA-P50U7HZNB	PA-P56U7SHZNB	PA-P56U7HZNB
		PA-P40U7SHZNBX	PA-P40U7HZNBX	PA-P45U7SHZNBX	PA-P45U7HZNBX	PA-P50U7SHZNBX	PA-P50U7HZNBX	PA-P56U7SHZNBX	PA-P56U7HZNBX
2方向天井カセット形	エコナビ					PA-P50L7SHZB	PA-P50L7HZB	PA-P56L7SHZB	PA-P56L7HZB
	標準					PA-P50L7SHZNB	PA-P50L7HZNB	PA-P56L7SHZNB	PA-P56L7HZNB
高天井用1方向カセット形	エコナビ					PA-P50D7SHZB	PA-P50D7HZB	PA-P56D7SHZB	PA-P56D7HZB
	標準					PA-P50D7SHZNB	PA-P50D7HZNB	PA-P56D7SHZNB	PA-P56D7HZNB
1方向天井カセット形	エコナビ	PA-P40DM7SHZB	PA-P40DM7HZB						
	標準	PA-P40DM7SHZNB	PA-P40DM7HZNB						
天井ビルトインカセット形	エコナビ					PA-P50F7SHZBC	PA-P50F7HZBC	PA-P56F7SHZBC	PA-P56F7HZBC
	標準					PA-P50F7SHZNBC	PA-P50F7HZNBC	PA-P56F7SHZNBC	PA-P56F7HZNBC
ビルトインオールダクト形	エコナビ※2					PA-P50FE7SHZBC	PA-P50FE7HZBC	PA-P56FE7SHZBC	PA-P56FE7HZBC
						PA-P50FE7SHZBCL	PA-P50FE7HZBCL	PA-P56FE7SHZBCL	PA-P56FE7HZBCL
	標準※2					PA-P50FE7SHZNBC	PA-P50FE7HZNBC	PA-P56FE7SHZNBC	PA-P56FE7HZNBC
天井埋込形	標準					PA-P50FE7SHZNBCL	PA-P50FE7HZNBCL	PA-P56FE7SHZNBCL	PA-P56FE7HZNBCL
天井吊形	エコナビ	PA-P40T7SHZB	PA-P40T7HZB	PA-P45T7SHZB	PA-P45T7HZB	PA-P50T7SHZB	PA-P50T7HZB	PA-P56T7SHZB	PA-P56T7HZB
	標準※1	PA-P40T7SHZNB	PA-P40T7HZNB	PA-P45T7SHZNB	PA-P45T7HZNB	PA-P50T7SHZNB	PA-P50T7HZNB	PA-P56T7SHZNB	PA-P56T7HZNB
		PA-P40T7SHZNBX	PA-P40T7HZNBX	PA-P45T7SHZNBX	PA-P45T7HZNBX	PA-P50T7SHZNBX	PA-P50T7HZNBX	PA-P56T7SHZNBX	PA-P56T7HZNBX
壁掛形	エコナビ※1	PA-P40K7SHZB	PA-P40K7HZB	PA-P45K7SHZB	PA-P45K7HZB	PA-P50K7SHZB	PA-P50K7HZB	PA-P56K7SHZB	PA-P56K7HZB
		PA-P40K7SHZBX	PA-P40K7HZBX	PA-P45K7SHZBX	PA-P45K7HZBX	PA-P50K7SHZBX	PA-P50K7HZBX	PA-P56K7SHZBX	PA-P56K7HZBX
床置形(スリム形)	エコナビ					PA-P50B7SHZB	PA-P50B7HZB	PA-P56B7SHZB	PA-P56B7HZB
	標準					PA-P50B7SHZNB	PA-P50B7HZNB	PA-P56B7SHZNB	PA-P56B7HZNB
床置形(プレナム形)	標準								
床置形(ダクト形)	標準								
天吊形厨房用エアコン	標準								
高温吸込み対応天吊形厨房用エアコン	標準								

同時ツイン・同時トリプル 同時ダブルツイン		P80形(3馬力)		P112形(4馬力)		P140形(5馬力)			
		ツイン		ツイン		ツイン		トリプル	
		単相	三相	三相		三相		三相	
のめやす(冷房適用面積)	一般事務所	115~170 W/m <sup>2</sup>	47~70	66~97	82~122				
	一般商店	155~230 W/m <sup>2</sup>	35~52	49~72	61~90				
	食堂	230~370 W/m <sup>2</sup>	22~35	30~49	38~61				
	喫茶・理容	230~290 W/m <sup>2</sup>	28~35	39~49	48~61				
4方向天井カセット形	エコナビ			PA-P112U7HDZB	PA-P140U7HDZB				
	標準※1			PA-P112U7HDZNB	PA-P140U7HDZNB				
				PA-P112U7HDZNBX	PA-P140U7HDZNBX				
2方向天井カセット形	エコナビ			PA-P112L7HDZB	PA-P140L7HDZB				
	標準			PA-P112L7HDZNB	PA-P140L7HDZNB				
高天井用1方向カセット形	エコナビ			PA-P112D7HDZB	PA-P140D7HDZB				
	標準			PA-P112D7HDZNB	PA-P140D7HDZNB				
天井ビルトインカセット形	エコナビ			PA-P112F7HDZBC	PA-P140F7HDZBC				
	標準			PA-P112F7HDZNBC	PA-P140F7HDZNBC				
ビルトインオールダクト形	エコナビ※2			PA-P112FE7HDZBC	PA-P140FE7HDZBC				
				PA-P112FE7HDZBCL					
	標準※2			PA-P112FE7HDZNBC	PA-P140FE7HDZNBC				
天井吊形	エコナビ			PA-P112T7HDZB	PA-P140T7HDZB				
				PA-P112T7HDZNB	PA-P140T7HDZNB				
	標準※1			PA-P112T7HDZNBX	PA-P140T7HDZNBX				
壁掛形	エコナビ※1			PA-P112K7HDZB	PA-P140K7HDZB				
				PA-P112K7HDZBX	PA-P140K7HDZBX				
床置形(スリム形)	エコナビ			PA-P112B7HDZB	PA-P140B7HDZB				
	標準			PA-P112B7HDZNB	PA-P140B7HDZNB				
天吊形厨房用エアコン	標準								
高温吸込み対応天吊形厨房用エアコン	標準								

※1 4方向天井カセット形・天井吊形の標準タイプ・壁掛形のエコナビタイプは上段がワイヤードリモコン、下段がワイヤレスリモコンのセットです。  
 ※2 ビルトインオールダクト形の下段は左配管機種です。

P63形(2.5馬力)		P80形(3馬力)		P112形(4馬力)	P140形(5馬力)	P160形(6馬力)	P224形(8馬力)	P280形(10馬力)	シングル		
単相	三相	単相	三相	三相	三相	三相	三相	三相			
37~55		47~70		66~97	82~122	94~139	132~195	165~243	115~170 W/m <sup>2</sup>	一般事務所	冷房適用面積 のめやす(㎡)
27~41		35~52		49~72	61~90	70~103	97~145	122~181	155~230 W/m <sup>2</sup>	一般商店	
17~27		22~35		30~49	38~61	43~70	61~97	76~122	230~370 W/m <sup>2</sup>	食堂	
22~27		28~35		39~49	48~61	55~70	77~97	97~122	230~290 W/m <sup>2</sup>	喫茶・理容	
PA-P63U7SHZB	PA-P63U7HZB	PA-P80U7SHZB	PA-P80U7HZB	PA-P112U7HZB	PA-P140U7HZB	PA-P160U7HZB			エコナビ	4方向天井 カセット形	
PA-P63U7SHZNB	PA-P63U7HZNB	PA-P80U7SHZNB	PA-P80U7HZNB	PA-P112U7HZNB	PA-P140U7HZNB	PA-P160U7HZNB			標準※1		
PA-P63U7SHZNBX	PA-P63U7HZNBX	PA-P80U7SHZNBX	PA-P80U7HZNBX	PA-P112U7HZNBX	PA-P140U7HZNBX	PA-P160U7HZNBX					
PA-P63L7SHZB	PA-P63L7HZB	PA-P80L7SHZB	PA-P80L7HZB	PA-P112L7HZB	PA-P140L7HZB	PA-P160L7HZB			エコナビ	2方向天井 カセット形	
PA-P63L7SHZNB	PA-P63L7HZNB	PA-P80L7SHZNB	PA-P80L7HZNB	PA-P112L7HZNB	PA-P140L7HZNB	PA-P160L7HZNB			標準		
PA-P63D7SHZB	PA-P63D7HZB	PA-P80D7SHZB	PA-P80D7HZB						エコナビ		高天井用1方向 カセット形
PA-P63D7SHZNB	PA-P63D7HZNB	PA-P80D7SHZNB	PA-P80D7HZNB						標準		
									エコナビ	1方向天井 カセット形	
									標準		
PA-P63F7SHZBC	PA-P63F7HZBC	PA-P80F7SHZBC	PA-P80F7HZBC	PA-P112F7HZBC	PA-P140F7HZBC	PA-P160F7HZBC			エコナビ	天井ビルトイン カセット形	
PA-P63F7SHZNBC	PA-P63F7HZNBC	PA-P80F7SHZNBC	PA-P80F7HZNBC	PA-P112F7HZNBC	PA-P140F7HZNBC	PA-P160F7HZNBC			標準		
PA-P63FE7SHZBC	PA-P63FE7HZBC	PA-P80FE7SHZBC	PA-P80FE7HZBC	PA-P112FE7HZBC	PA-P140FE7HZBC	PA-P160FE7HZBC			エコナビ※2		
PA-P63FE7SHZNBC	PA-P63FE7HZNBC	PA-P80FE7SHZNBC	PA-P80FE7HZNBC	PA-P112FE7HZNBC	PA-P140FE7HZNBC	PA-P160FE7HZNBC			標準※2	ビルトイン オールダクト形	
							PA-P224E7HZNB	PA-P280E7HZNB	標準	天井埋込形	
PA-P63T7SHZB	PA-P63T7HZB	PA-P80T7SHZB	PA-P80T7HZB	PA-P112T7HZB	PA-P140T7HZB	PA-P160T7HZB			エコナビ	天井吊形	
PA-P63T7SHZNB	PA-P63T7HZNB	PA-P80T7SHZNB	PA-P80T7HZNB	PA-P112T7HZNB	PA-P140T7HZNB	PA-P160T7HZNB			標準※1		
PA-P63T7SHZNBX	PA-P63T7HZNBX	PA-P80T7SHZNBX	PA-P80T7HZNBX	PA-P112T7HZNBX	PA-P140T7HZNBX	PA-P160T7HZNBX					
PA-P63K7SHZB	PA-P63K7HZB	PA-P80K7SHZB	PA-P80K7HZB	PA-P112K7HZB					エコナビ※1	壁掛形	
PA-P63K7SHZBX	PA-P63K7HZBX	PA-P80K7SHZBX	PA-P80K7HZBX	PA-P112K7HZBX							
PA-P63B7SHZB	PA-P63B7HZB	PA-P80B7SHZB	PA-P80B7HZB	PA-P112B7HZB	PA-P140B7HZB	PA-P160B7HZB			エコナビ	床置形(スリム形)	
PA-P63B7SHZNB	PA-P63B7HZNB	PA-P80B7SHZNB	PA-P80B7HZNB	PA-P112B7HZNB	PA-P140B7HZNB	PA-P160B7HZNB			標準		
							PA-P224B7HZNB	PA-P280B7HZNB	標準	床置形(プレナム形)	
							PA-P224B7HZNB	PA-P280B7HZNB	標準		
							PA-P224B7HZNB	PA-P280B7HZNB	標準	床置形(ダクト形)	
		PA-P80V7SHZNB	PA-P80V7HZNB	PA-P112V7HZNB	PA-P140V7HZNB				標準	天井吊形厨房用 エアコン	
				PA-P112VK7HZNB	PA-P140VK7HZNB	PA-P160VK7HZNB			標準	高温吸込み対応 天井吊形厨房用エアコン	

P160形(6馬力)			P224形(8馬力)			P280形(10馬力)		同時ツイン・同時トリプル 同時ダブルツイン		
ツイン	トリプル	ダブルツイン	ツイン	トリプル	ダブルツイン	ツイン	ダブルツイン			
三相	三相	三相	三相	三相	三相	三相	三相			
94~139			132~195			165~243		115~170 W/m <sup>2</sup>	一般事務所	冷房適用面積 のめやす(㎡)
70~103			97~145			122~181		155~230 W/m <sup>2</sup>	一般商店	
43~70			61~97			76~122		230~370 W/m <sup>2</sup>	食堂	
55~70			77~97			97~122		230~290 W/m <sup>2</sup>	喫茶・理容	
PA-P160U7HDZB			PA-P224U7HDZB	PA-P224U7HTZB	PA-P224U7HVZB	PA-P280U7HDZB	PA-P280U7HVZB	エコナビ	4方向天井 カセット形	
PA-P160U7HDZNB			PA-P224U7HDZNB	PA-P224U7HTZNB	PA-P224U7HVZNB	PA-P280U7HDZNB	PA-P280U7HVZNB	標準※1		
PA-P160U7HDZNBX			PA-P224U7HDZNBX	PA-P224U7HTZNBX	PA-P224U7HVZNBX	PA-P280U7HDZNBX	PA-P280U7HVZNBX			
PA-P160L7HDZB			PA-P224L7HDZB	PA-P224L7HTZB	PA-P224L7HVZB	PA-P280L7HDZB	PA-P280L7HVZB	エコナビ	2方向天井 カセット形	
PA-P160L7HDZNB			PA-P224L7HDZNB	PA-P224L7HTZNB	PA-P224L7HVZNB	PA-P280L7HDZNB	PA-P280L7HVZNB	標準		
PA-P160D7HDZB			PA-P224D7HTZB	PA-P224D7HVZB			PA-P280D7HVZB	エコナビ		高天井用1方向 カセット形
PA-P160D7HDZNB			PA-P224D7HTZNB	PA-P224D7HVZNB			PA-P280D7HVZNB	標準		
PA-P160F7HDZBC			PA-P224F7HDZBC	PA-P224F7HTZBC	PA-P224F7HVZBC	PA-P280F7HDZBC	PA-P280F7HVZBC	エコナビ	天井ビルトイン カセット形	
PA-P160F7HDZNBC			PA-P224F7HDZNBC	PA-P224F7HTZNBC	PA-P224F7HVZNBC	PA-P280F7HDZNBC	PA-P280F7HVZNBC	標準		
PA-P160FE7HDZBC			PA-P224FE7HDZBC	PA-P224FE7HTZBC	PA-P224FE7HVZBC	PA-P280FE7HDZBC	PA-P280FE7HVZBC	エコナビ※2		
					PA-P224FE7HVZBCL			標準※2	ビルトイン オールダクト形	
PA-P160FE7HDZNBC			PA-P224FE7HDZNBC	PA-P224FE7HTZNBC	PA-P224FE7HVZNBCL	PA-P280FE7HDZNBC	PA-P280FE7HVZNBCL			
PA-P160T7HDZB			PA-P224T7HDZB	PA-P224T7HTZB	PA-P224T7HVZB	PA-P280T7HDZB	PA-P280T7HVZB	エコナビ	天井吊形	
PA-P160T7HDZNB			PA-P224T7HDZNB	PA-P224T7HTZNB	PA-P224T7HVZNB	PA-P280T7HDZNB	PA-P280T7HVZNB	標準※1		
PA-P160T7HDZNBX			PA-P224T7HDZNBX	PA-P224T7HTZNBX	PA-P224T7HVZNBX	PA-P280T7HDZNBX	PA-P280T7HVZNBX			
PA-P160K7HDZB			PA-P224K7HDZB	PA-P224K7HTZB	PA-P224K7HVZB		PA-P280K7HVZB	エコナビ※1	壁掛形	
PA-P160K7HDZBX			PA-P224K7HDZBX	PA-P224K7HTZBX	PA-P224K7HVZBX		PA-P280K7HVZBX			
PA-P160B7HDZB			PA-P224B7HDZB	PA-P224B7HTZB	PA-P224B7HVZB	PA-P280B7HDZB	PA-P280B7HVZB	エコナビ	床置形(スリム形)	
PA-P160B7HDZNB			PA-P224B7HDZNB	PA-P224B7HTZNB	PA-P224B7HVZNB	PA-P280B7HDZNB	PA-P280B7HVZNB	標準		
PA-P160V7HDZNB			PA-P224V7HDZNB	PA-P224V7HTZNB		PA-P280V7HDZNB		標準	天井吊形厨房用 エアコン	
			PA-P224VK7HDZNB			PA-P280VK7HDZNB		標準		高温吸込み対応 天井吊形厨房用エアコン

※1 4方向天井カセット形・天井吊形の標準タイプ・壁掛形のエコナビタイプは上段がワイヤードリモコン、下段がワイヤレスリモコンのセットです。  
 ※2 ビルトインオールダクト形の下段は左配管機種です。